

# initiales

Des chemins de foi pour les années ados

Initiales 222- juin 2011

Bonus à utiliser dans le cadre du dossier d'animation

Etape 1 p.30 : le génogramme

Important : ce document pédagogique est un supplément téléchargeable de la revue Initiales n° 222. Il ne saurait être utilisé indépendamment de celle-ci

## Rappel du contexte :

**ÉTAPE 1**

Avec un schéma familial (ou « génogramme »)

OU

Avec un événement personnel

OU

Avec des sculptures vivantes

OU

Avec les paroles d'ados p. 8-9

ET

Mon héritage...

**Des relations privilégiées**

**ENJEU**

La présence aimante d'une mère est un lien unique pour tout être humain.

**OBJECTIF**

À travers leurs relations familiales privilégiées, permettre aux jeunes d'identifier ce que la tendresse maternelle construit et transmet.

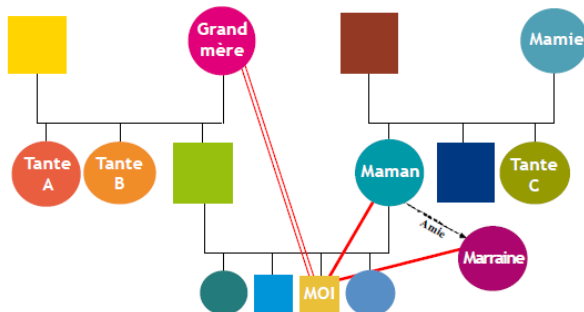
Matériel  
Papier, crayons ou feutres de couleur  
Téléchargez un génogramme prêt à remplir pour chaque jeune sur [www.catechese.catholique.fr](http://www.catechese.catholique.fr)

 50 mn à 1h30, selon la taille du groupe

### Avec un schéma familial (ou « génogramme »)

→ De façon individuelle, chaque jeune dessine son « génogramme », c'est-à-dire la carte de sa famille à l'aide de symboles géométriques (carré pour un personnage masculin, cercle pour un personnage féminin) reliés entre eux par des lignes. Une fois les personnages mis en place et reliés entre eux suivant le modèle, on trace des lignes en rouge qui indiquent la densité du lien avec les « figures maternelles » de la carte familiale. Cela peut aller de « pas de proximité spéciale » (pas de trait) à « proche » (1 trait : /) jusqu'à très « très proche » (2 traits : //). On pourra y ajouter si on le souhaite des femmes extérieures à la famille qui peuvent représenter aussi ou compléter une figure de type maternelle (ex : marraine, grande sœur, amie des parents, éducatrice, animatrice...)

→ En équipe : lorsque chaque jeune a terminé sa carte, l'animateur(trice) propose alors que chacun présente son génogramme au groupe, et parle de son ou ses liens avec une des femmes qui y figurent. L'animateur et le groupe pourront lui poser des questions auxquelles il pourra éventuellement ne pas répondre en disant : « Je passe. »



Exemple de questions :

- Lesquelles de ces femmes comptent le plus pour toi ?
- S'il s'agit de personnes extérieures à la famille : comment s'est constitué ce lien ?
- Qu'est-ce que tu aimes ou qu'est-ce que tu préfères chez elle ?
- Qu'est-ce que tu aimes moins ?

- Et elle(s), qu'est-ce qu'elle(s) aime(nt) chez toi ?
- Qu'est-ce qu'elle(s) aime(nt) moins ?
- Qu'est-ce que ce(s) lien(s) t'apporte(nt) ou t'ont apporté ?
- Qu'est-ce que tu en attends aujourd'hui et demain ?
- Qu'est-ce qui vous rend heureux lorsque vous êtes ensemble ?

→ Recensement : au fur et à mesure, on aura noté les différents statuts cités (mères, grands-mères, tantes, marraines, etc.) afin de les recenser, et lorsque le partage est terminé, on regarde celui qui revient le plus souvent.

On peut terminer en échangeant sur les spécificités propres à chaque type de lien.

