

Je crois en Dieu le Père

Dessinez la création du ciel
et de la terre pour faire
deviner la 1^{ère} phrase du
Credo aux autres équipes

Je crois en Dieu le Père

Faites deviner avec
le jeu du pendu le mot :
CRÉATEUR

Je crois en Dieu le Père

Quelles sont les religions qui
croient
en un seul dieu ?

Je crois en Dieu le Père

Demandez à quelqu'un
d'une autre équipe de dire
la première phrase du
Credo.

Je crois en Dieu le Père

Expliquez ce que l'on trouve
dans l'univers visible et
invisible

CEC 325 et suivants

Je crois en Dieu le Père

Chantez le refrain d'un chant
sur la création avec
l'animateur

Je crois en Dieu le Père

Que représente l'œuvre ?



Je crois en Dieu le Père

Mimez la création des
animaux
aux autres équipes

Je crois en Dieu le Père

Comment devient-on fils et filles de Dieu ?

- 1 - Par notre naissance si nos parents sont chrétiens
- 2 - Par notre baptême
- 3 - Nous sommes tous fils et filles de Dieu

Je crois en Dieu le Père

Écrivez en morse le nom par lequel Jésus appelait son père

Je crois en Dieu le Père

Combien y a t-il de récits de la création dans la Bible ?

Donnez précisément les références

Je crois en Dieu le Père

Quel jour est-on ?



Je crois en Dieu le Père

Complétez les mots de saint François

« Loué sois-tu, mon Seigneur, avec toutes tes créatures, spécialement messire »

Je crois en Dieu le Père

*Le contraire de "rien" est mon premier.
On puise de l'eau au fond de mon deuxième.
Mon troisième coule dans les veines.*

Mon tout est une caractéristique de Dieu dans le Credo.

Je crois en Dieu le Père

Toutes les équipes jouent ensemble et cherchent le verset

Deutéronome 6, 4.

La première équipe qui trouve le lit et gagne.

Quel lien avec le Credo ?

On peut chercher sur son smartphone !

Je crois en Dieu le Père

3 charades : la tradition catholique nomme 3 archanges, pouvez-vous les citer ?

*Mon premier est une note de musique
Mon deuxième est un coquillage outre-manche*

Quand mon premier est avec "une fille", il s'agit d'une série télévisée
Mon deuxième est un fromage de Meaux
Mon troisième est la tête de yéti
Mon quatrième est un article défini masculin singulier

*Mon premier est un rongeur jugé répugnant
Mon deuxième est la 4ème note de musique
Mon troisième est l'attribut des anges*

Je crois en Jésus Christ

Dites cette phrase à l'oreille de votre voisin et ainsi de suite avec tous les joueurs... le dernier la dit à voix haute. Vous avez gagné si la phrase n'a pas changé.

« a souffert sous Ponce Pilate, a été crucifié, est mort, a été enseveli, est descendu aux enfers. »

Je crois en Jésus Christ

Faites deviner, de la manière que vous voulez, sans prononcer ses mots la phrase suivante :

« A été conçu du Saint-Esprit »

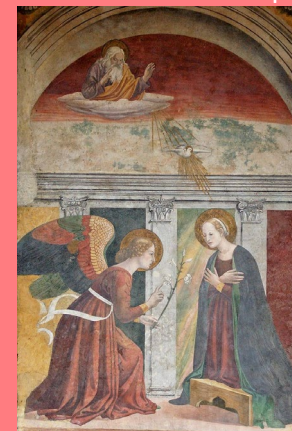
Je crois en Jésus Christ

Faites deviner la phrase suivante en la dessinant :

« Il viendra juger les vivants et les morts »

Je crois en Jésus Christ

Décrivez cette image. Quelle phrase du Credo lui correspond ?



Je crois en Jésus Christ

Décrivez cette image. Quelle phrase du Credo lui correspond ?



Je crois en Jésus Christ

Jésus est ressuscité des morts le 3^{ème} jour.
C'était un :

- 1 - Vendredi
- 2 - Samedi
- 3 - Dimanche

Je crois en Jésus Christ

Qui donne son nom à Jésus et que signifie-il dire ?

- 1 - Dieu sauve
- 2 - Dieu avec nous
- 3 - Dieu aime

CEC 430

Je crois en Jésus Christ

Toutes les équipes cherchent dans l'évangile de Luc 3,22 ce que dit Dieu à propos de Jésus ?

La première équipe qui trouve gagne.

Je crois en Jésus Christ

Faites deviner avec le jeu du
pendu le mot :
INCARNATION

Je crois en Jésus Christ

Dessinez pour faire deviner
aux autres équipes un
épisode
de la vie de Jésus

Je crois en Jésus Christ

Chantez une anamnèse

Je crois en Jésus Christ

*Mon premier est souvent
la plus forte carte.
Mon deuxième permet
de porter les paniers.
Mon troisième est
une charge électrique.*

Mon tout est une fête
chrétienne qui correspond à
une phrase du Credo,
laquelle ?

Je crois en Jésus Christ

Où siège le Christ ?

- 1 - À la gauche du Père
- 2 - Sous le Père
- 3 - À la droite du Père

CEC 663

Je crois en Jésus Christ

Citez une expression du
langage courant qu'on
attribue à Ponce Pilate et
expliquez ce qu'elle veut
dire

Je crois en Jésus Christ

Trouvez avec la charade ce
récit de l'Évangile où Dieu
désigne Jésus comme son
Fils bien aimé :

*Les chamanes entrent en mon premier
pour parler aux esprits.
Mon deuxième commence et termine la
philosophie.
Mon troisième est la tête de "gugusse".
Mon quatrième est un animal
prénomé Rémi.
Mon cinquième est le nom qu'on donne
à Jérusalem.*

Je crois en Jésus Christ

Racontez l'expérience d'un
chemin de croix ou dites
quand cela se passe, et
combien il y a de stations ?

Je crois en l'Esprit Saint

Décrivez l'image. A quoi correspond-elle ?



Je crois en l'Esprit Saint

Que signifie le mot **Église** en grec ?

- 1- Assemblée
- 2 - Convocation
- 3 - Maison

CEC 751

Je crois en l'Esprit Saint

Que veut dire le mot **catholique** ?

- 1 - Chrétien
- 2 - Universel
- 3 – Croyant

CEC 830

Je crois en l'Esprit Saint

Toutes les équipes cherchent dans **Galates 5, 22-23** quel est le fruit de l'Esprit ?

La première équipe qui trouve gagne.

Je crois en l'Esprit Saint

Citez au moins 3 symboles de l'Esprit Saint et dites à quoi ils correspondent

CEC 694 et suivants

Je crois en l'Esprit Saint

*Mon premier est une insulte grossière signifiant "idiot".
Mon deuxième est la fin sans sa fin.
Mon troisième est la 18^{ème} lettre de l'alphabet.
Les voiles d'un bateau sont accrochées à mon quatrième.
Mon cinquième sert à couper le bois.
Mon sixième est un pronom.*

Mon tout est un sacrement !

Je crois en l'Esprit Saint

Chantez un Sanctus

Je crois en l'Esprit Saint

Quel est le sacrement qui permet le pardon des péchés, qui permet de recevoir la miséricorde de Dieu ?

Je crois en l'Esprit Saint

*Mon premier est un dieu antique
qui fait de la flûte.*

*Mon deuxième est un pronom
personnel complément d'objet à
la 2ème personne du singulier.*

*Mon troisième est dure à monter
à vélo.*

Et mon tout est une fête
chrétienne qui célèbre
l'effusion du Saint-Esprit.

CEC 731

Je crois en l'Esprit Saint

Faites deviner avec le jeu du
pendu le mot :
PARACLET

CEC 692

Je crois en l'Esprit Saint

Que veut dire pour vous
« la résurrection de la
chair » ?

CEC 990 et 1000

Je crois en l'Esprit Saint

A quelle occasion
particulière l'Église chante-t-elle
la litanie des saints ?

Je crois en l'Esprit Saint

Que répond Jésus à celui qui
demande : « Maître, que
dois-je faire de bon pour
avoir la vie éternelle ? »

Cherchez la réponse dans
Matthieu 19, 16 et suivants
et dites ce que vous en
pensez

Je crois en l'Esprit Saint

Chantez un refrain à
l'Esprit Saint

Je crois en l'Esprit Saint

Dessinez ce qu'est pour vous
la communion des saints

Je crois en l'Esprit Saint

Reconnaissez-vous ces 2 apôtres
qui sont les 2 piliers de l'Église ?

Comment
expliquer
le mot
apostolique ?



Je crois

Combien existe-t-il de Credo ?

- 1 - un seul
- 2 - trois
- 3 - cinq, un pour chaque continent

Je crois

Une erreur s'est glissée :

- 1 - Credo
- 2 - Profession de foi
- 3 - Symbole de la foi
- 4 - Paroles des Apôtres
- 5 - Confession de foi

CEC 187

Je crois

Que veut dire le mot *credo* ?

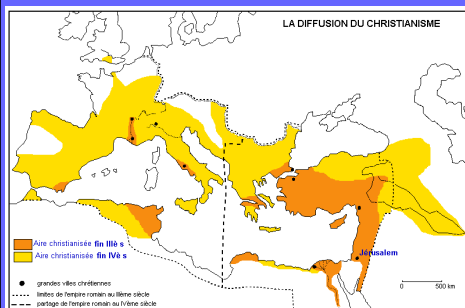
- 1 - Je crois
- 2 - Je suis d'accord
- 3 - Crois en Dieu

Je crois

Fais deviner aux autres équipes avec le jeu du pendu le mot :
NICÉE-CONSTANTINOPLÉ

Je crois

Où se trouve Nicée ?
Ville où a eu lieu le 1^{er} Concile œcuménique qui adoptera une confession de foi



Je crois

Quand se fait la première profession de foi ?

- 1 - Lors de la profession de foi
- 2 - Lors du baptême
- 3 - Lors de la 1^{ère} communion

Je crois

Résolvez cette opération et trouvez en combien de parties est divisé le Credo

$$1+2-3-4+5-6+7-8+9=?$$

CEC 190

Je crois

Mon 1^{er} vient après le chiffre 12.
Mon 2nd est précieux.
Mon 3^{ème} c'est 1+1.
Mon 4^{ème} est un adjectif possessif.
Mon 5^{ème} est la première lettre de l'alphabet.
Mon 6^{ème} est le bruit de la vache.

Mon tout est ce que St Ambroise dit du Symbole de la foi.
CEC 197 (1274)

Je crois

L'Évangile relate la profession de foi d'un disciple de Jésus, le reconnaissez-vous ?

Mt 16, 13-19



Je crois

Quand dit-on le Credo pendant la messe ?

Je crois

Depuis quand remet-on officiellement dans l'Église le Credo aux personnes qui vont être baptisées ?

- 1 - Depuis le Moyen-Âge
- 2 - Depuis les premiers siècles
- 3 - Depuis le pape François

Je crois

Demandez au binôme à votre gauche en quoi il croit dans la vie et pourquoi il y croit.

Je crois

Une phrase de l'Évangile est passée dans le langage courant : « je suis comme saint ... je dois voir pour croire »

Qui est ce saint ?
Racontez ce récit

Je crois

L'Église vénère une femme qui n'a pas cessé de croire toute sa vie, c'est la vierge Marie.

Toutes les équipes récitent un « Je vous salue Marie »

CEC 148

Je crois

Proposez aux autres équipes de faire le signe des chrétiens qui résume la foi en un geste

Je crois

*« Nul ne peut croire seul »
(CEC 166)*

Que pensez-vous de cette affirmation ?

Chacun donne un argument pour ou contre.

Crédits photographiques



La Sainte Trinité, miniature des *Grandes Heures d'Anne de Bretagne* par Jean Bourdichon



Statue de saint Pierre, dans l'église Santi Severino, Naples



Bible de Souvigny, Médiathèque de Moulins, Ms1.



L'Annonciation, par Melozzo da Forti



Sortie des enfers, par Nicolas Roerich



Apôtres Pierre et Paul, Belozersk icon