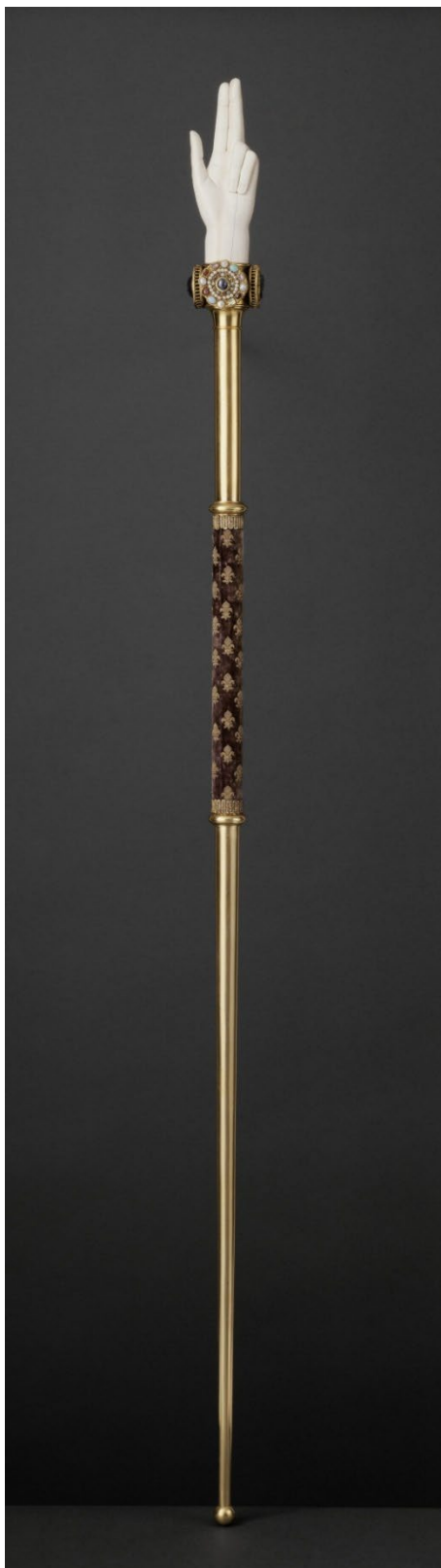


Le serment d'un roi

Martin-Guillaume Biennais, Main de Justice, Musée du Louvre



Épée du sacre des rois de France : Joyeuse ou épée de Charlemagne, Musée du Louvre

Couronne-reliquaire dite de saint Louis, Musée du Louvre





Calice du sacre, dit calice de saint Remi, Trésor de la cathédrale de Reims

Paire d'éperons d'or du sacre des rois de France, dite de Charles V, Musée du Louvre

